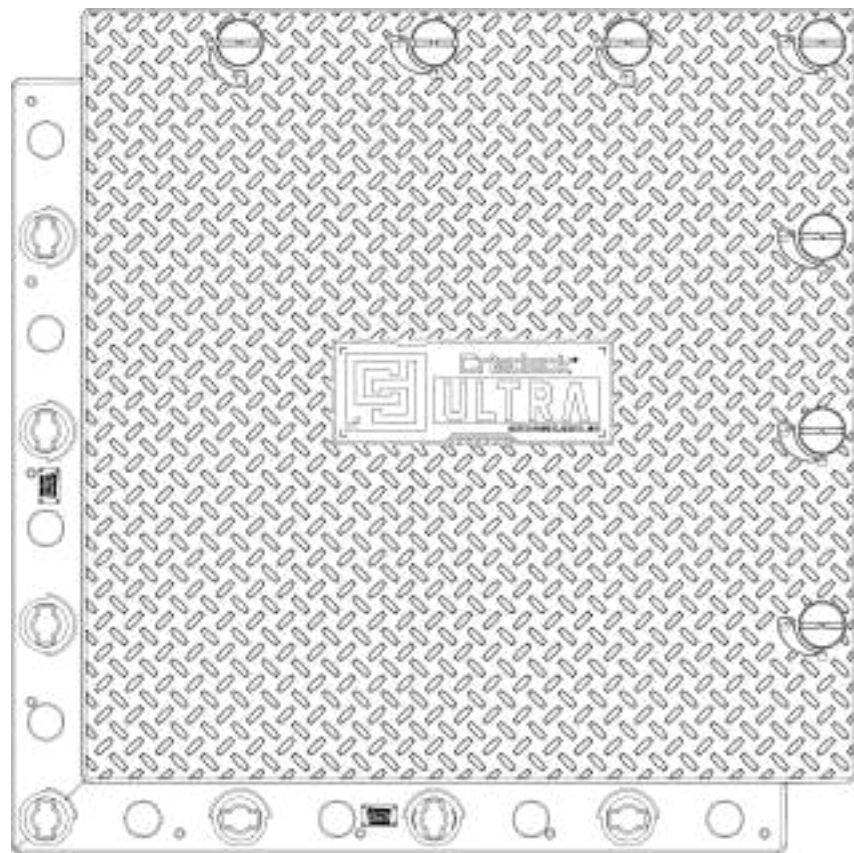


Criadeck ULTRA®

Piso modular plástico desenvolvido para suportar grandes cargas, robusto o suficiente para suportar pesos elevados, leve o suficiente para ser montado manualmente. Conta com um sistema de montagem de placas sobrepostas e travadas, com conectores ultra reforçados tão resistentes como ferro, em Nylon de engenharia. Permite a circulação de veículos pesados como guindastes, caminhões e empilhadeiras em áreas de passagem mesmo em solos instáveis. Transportado em placas paletizadas e conectado com a chave trava.

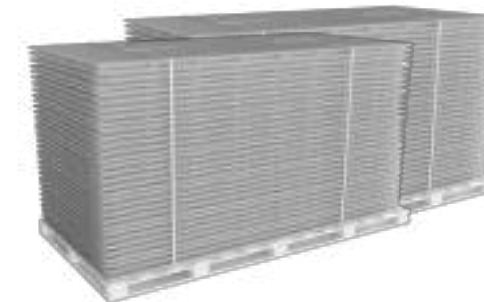
Informações gerais



Dimensões	121cm x 121cm
Medidas úteis	110cm x 110cm
Altura	3,8 cm
Peso	Por peça: 22 kg Por m²: 18,2 kg
Material	Plástico polipropileno e polietileno de alta densidade, conectores em nylon
Cor	Cinza, Branco e Preto
Aditivos	Proteção anti-UV e opcional proteção anti fogo UL94HB ou UL94 V-2
Superfície	Antiderrapante, com 2 níveis de rugosidade
Encaixes	Sobrepostos e intertravados com conectores de nylon
Capacidade de carga	28 toneladas por m² e 300 psi (carga estática)*

*Superfície sólida. A capacidade varia dependendo da superfície.

Armazenamento



Medidas	121 cm x 231 cm x 133 cm
Metragem	75 m²
Peso	1384kgs

Tempo de montagem

2 pessoas	100 m²	1 hora
2 pessoas	500 m²	2 horas e 30 minutos
4 pessoas	1000 m²	4 horas
6 pessoas	8.000 m²	9 horas

*Tempo pode variar conforme dificuldade de acesso e descarregamento.

Transporte

Container 20 pés	650 m²
Container 40 pés HC	1.470 m²
Truck 10,00 m	1.250 m²
Carreta 15,00 m	1.800 m²

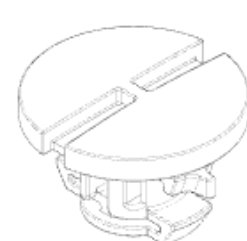
Acessórios

Rampa de acessibilidade



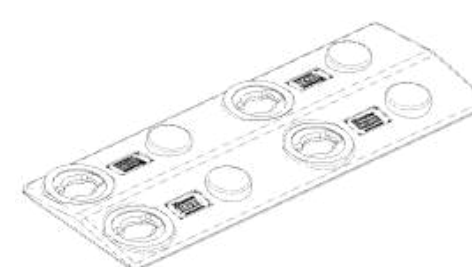
Rampa 25 cm x 10 cm
Norma ABNT 9050

Conector



Conector 6cm x 4cm
em nylon industrial

Adaptador fêmea



Módulo 55 cm x 20 cm
Encaixe de rampas

Chave trava



Chave 30 cm x 100cm
Alumínio com pega anatômica